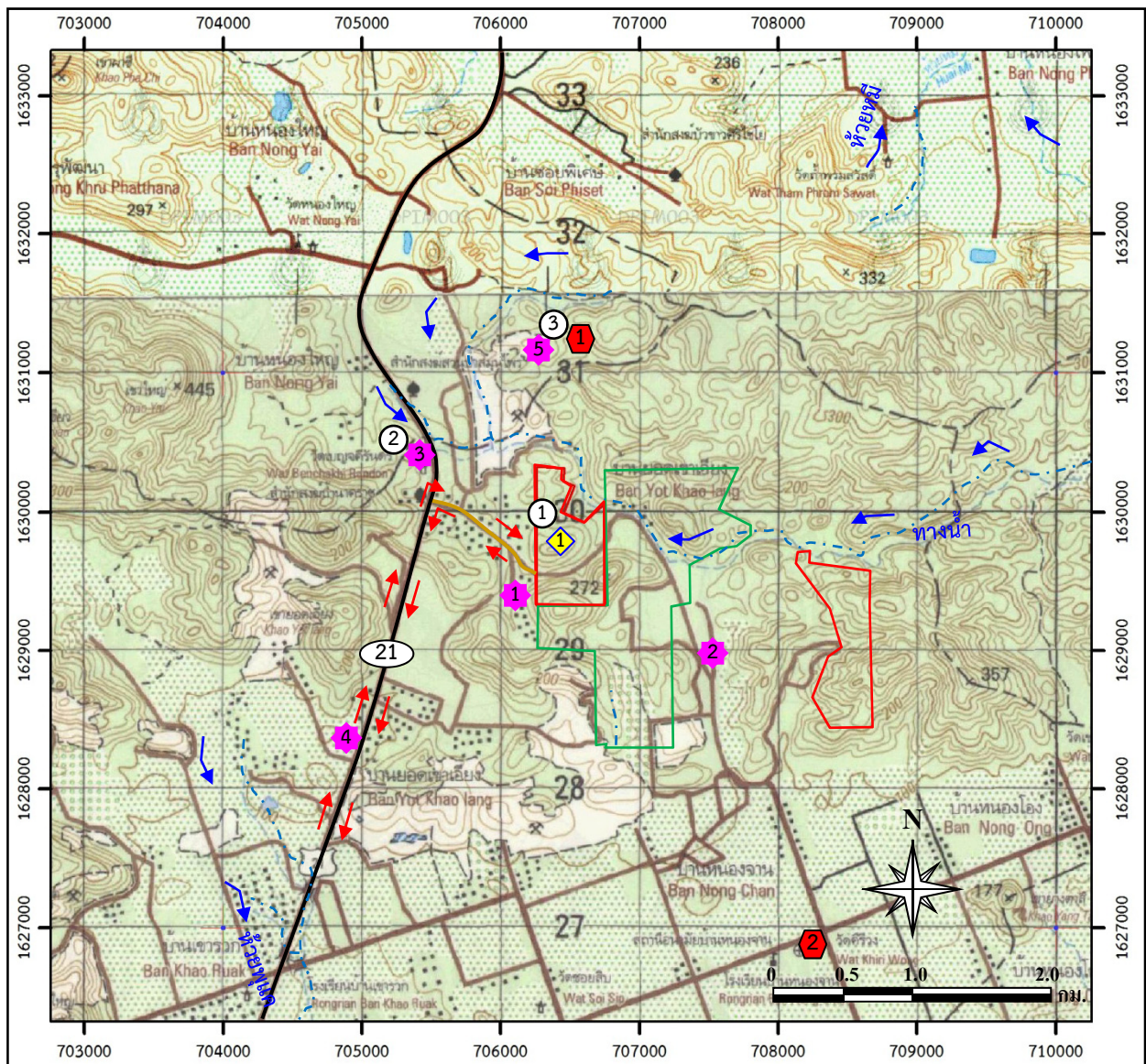


**ตารางที่ 1.4-1** แผนการดำเนินงานตามมาตรการป้องกันและแก้ไขผลกระทบสิ่งแวดล้อมและมาตรการติดตามตรวจสอบผลกระทบสิ่งแวดล้อมของโครงการ






[illegible]

ตารางที่ 1.4-1 (ต่อ)

การดำเนินงาน	ดัชนีที่ตรวจวัด	เดือนที่ดำเนินการ											
		ม.ค.	ก.พ.	มี.ค.	เม.ย.	พ.ค.	มิ.ย.	ก.ค.	ส.ค.	ก.ย.	ต.ค.	พ.ย.	ธ.ค.
1.5 คุณภาพน้ำใต้ดิน จำนวน 2 จุด ได้แก่ - บ่อบาดาลวัดนิคมพัฒนา - บ่อบาดาลวัดศิรีวัง	- ความเป็นกรด-ด่าง - ปริมาณของแข็งแขวนลอย - ปริมาณของแข็งละลาย - ความกระด้าง - ความขุ่น - ปริมาณซิลิเฟต - ปริมาณเหล็กกรวม												
2. การตรวจสอบการปฏิบัติตามมาตรการฯ	- การดำเนินงานในช่วงเดือนมกราคม-มิถุนายน - การดำเนินงานในช่วงเดือนกรกฎาคม-ธันวาคม						<div></div>					<div></div>	
3. การจัดส่งรายงาน	- รายงานผลการดำเนินงานในรอบเดือนมกราคม-มิถุนายน - รายงานผลการดำเนินงานในรอบเดือนกรกฎาคม-ธันวาคม	<div></div>						<div></div>					



#### สัญลักษณ์ :

- |   |   |   |                                  |
|---|---|---|----------------------------------|
|  | พื้นที่โครงการ<br>[ปบ.28034/15723 (คำขอต่ออายุปบ.7/2557)] |  | ประทุนบัตร บมจ.ปูนซีเมนต์นครหลวง |
|  | ประทุนบัตร บจ. ซีวิลเอนจีเนียริง                          |  | ทางหลวงหมายเลข 21                |
|   |   |  | ทิศทางการขนส่งแร่                |

#### สถานที่ตรวจวัดคุณภาพอากาศ และระดับเสียง

- |   |  |
|---|--|
| 1 | โรงโม่หินของบริษัท ซีวิลเอนจีเนียริง จำกัด<br>(โรงโม่หินบุญชัยพานิช 1979)              |
| 2 | กลุ่มบ้านเรือนราษฎรใกล้เคียงพื้นที่โครงการ<br>ด้านทิศตะวันออก (บ้านหนองไธ้ หมู่ที่ 10) |
| 3 | วัดเบญจศีรีนคร   |
| 4 | บ้านเขายอดเอียง  |
| 5 | วัดนิคมพัฒนา   |

#### ตำแหน่งติดตามตรวจสอบความสั่นสะเทือน

- |   |   |
|---|---|
| 1 | ขอบแปลงคำขอต่ออายุประทุนบัตรทางด้านทิศตะวันตก |
| 2 | วัดเบญจศีรีนคร                                |
| 3 | วัดนิคมพัฒนา                                  |

#### ตำแหน่งเก็บตัวอย่างน้ำใต้ดิน

- |                              |                      |
|------------------------------|----------------------|
| 1                            | บ่อบาดาลวัดนิคมพัฒนา |
| 2                            | บ่อบาดาลวัดศีรีนคร   |
| ตำแหน่งเก็บตัวอย่างน้ำผิวดิน |                      |
| 1                            | ชุมชนเมืองปัสุดท้าย  |

ที่มา: กรมแผนที่ทหาร (2540) และการสำรวจภาคสนาม (2559)

รูปที่ 8.1-4

ตำแหน่งตรวจวัดผลกระทบสิ่งแวดล้อมของโครงการ